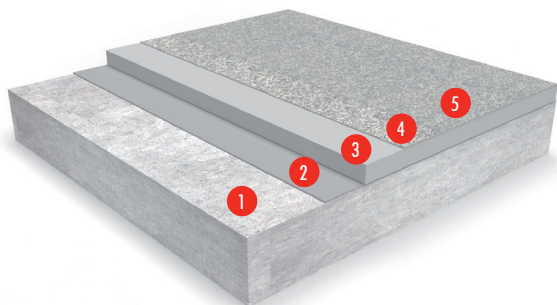


## Flowfresh SRQ UV (5–6 mm)

Een decoratieve giet-instrooivloer van polyurethaanhars met kleurstabiele kwartskorrels, ingesloten in een uv-bestendig bindmiddel.



- 1 Voorbereide ondergrond
- 2 Primer
- 3 Flowfresh SL of MF
- 4 Ingestrooid gekleurd kwartzand
- 5 Flowcoat PA302



### Slijtvast:

Bestand tegen schokken en een verscheidenheid aan verkeer.



### Chemische weerstand:

Bestand tegen de meeste zouten, oliën, vetten en verdunde organische en anorganische zuren.



### Antislip:

Extra geprofileerd antislip oppervlak om het slipgevaar in natte of vochtige ruimtes te minimaliseren.



### Gemakkelijk te reinigen:

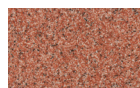
Gemakkelijk te reinigen en te steriliseren oppervlakken, dankzij een minimale hoeveelheid aan voegen.



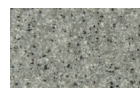
BRANDKLASSE	
EN 13501-1	E <sub>fl</sub>
SLIJTWEERSTAND	
EN 13892-4	AR0.5 ( ≤ 50 μm)
HECHTSTERKTE	
EN 13892-8	B2.0 ( ≥ 2MPa)
STOOTVASTHEID	
EN ISO 6272	IR20 (20 Nm)
TEMPERATUURBESTENDIGHEID	
+60°C onderbroken of -20°C tot +50°C aanhoudend	
WATERDOORLAATBAARHEID	
Karsten test	Nihil (ondoorlaatbaar)
SLIPWEERSTAND*	
EN 13036-4	Droog >40 laag slippotentieel
DRUKSTERKTE	
EN 13892-2	>50 N/mm <sup>2</sup>
BUIGSTERKTE	
EN 13892-2	20 N/mm <sup>2</sup>
TREKSTERKTE	
BS 6319-7	12 N/mm <sup>2</sup>

UITHARDINGSTIJD	+10°C	+20°C	+30°C
Lichte belasting	5 uur	2 uur	1 uur
Volledige belasting	24 uur	6 uur	3 uur
Volledige chemische belasting	7 dagen	3 dagen	2 dagen

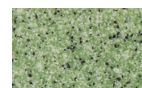
De cijfers hierboven zijn typische eigenschappen die bereikt zijn in laboratoriumtests bij +20°C en 50% relatieve vochtigheid.



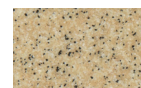
Rood



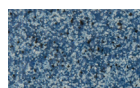
Grijs



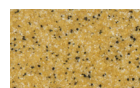
Groen



Crème



Blauw



Geel

De toegepaste kleuren kunnen afwijken van de getoonde voorbeelden. Neem voor een volledige kleurenkaart en monsters contact op met uw plaatselijke CPG-kantoor.

## Systeemspecificaties

<b>Systeem</b>	Flowfresh SRQ UV
<b>Afwerking</b>	Glans
<b>Dikte</b>	5 - 6 mm

Vorbereidende werkzaamheden en aanbrengen volgens de instructies van de fabrikant.

## Producten in dit systeem

<b>Primer</b>	Flowprime verbruik 0.3 -0.5 kg/m <sup>2</sup> Wanneer een dampdicht membraam nodig is: Hydraseal DPM verbruik 0.5 kg/m <sup>2</sup> Wanneer een hoge hittebestendigheid essentieel is: Flowfresh Primer verbruik 0.3 -0.5 kg/m <sup>2</sup> of Scratchcoat (Flowfresh SL) verbruik 1.5 kg/m <sup>2</sup>
<b>Voor 5mm systeem</b>	Toplaag: Flowfresh SL verbruik 5.7 kg/m <sup>2</sup> Instrooiing: gekleurd kwartszand, grootte 8 (0.3 -0.8) verbruik 4 kg/m <sup>2</sup>
<b>Voor 6mm systeem</b>	Toplaag: Flowfresh MF verbruik 8 kg/m <sup>2</sup> Instrooiing: gekleurd kwartszand, grootte 8 (0.3 -0.8) verbruik 5 kg/m <sup>2</sup>
<b>Sealer (voor 5 &amp; 6mm)</b>	Flowcoat PA302 verbruik 0.5 kg/m <sup>2</sup>

Gedetailleerde toepassingsinstructies zijn op verzoek verkrijgbaar.

## Ondergrond vereisten

Flowfresh-producten zijn niet geschikt voor toepassing op polymeergemodificeerde zelfglanzende dekvloeren. De ondergrond van beton of dekvloer dient een minimale druksterkte van 25 N/mm<sup>2</sup> te hebben en vrij te zijn van cementhuid, stof en andere verontreiniging. Controleer de relatieve vochtigheid op grondniveau. De vochtigheid van de ondergrond mag niet hoger zijn dan 93% RH volgens BS8203 (5.5% op Tramex schaal) en dient vrij te zijn van optrekkend vocht en grondwaterdruk anders moet de Flowprimer worden vervangen door Hydraseal DPM (oppervlakte droog). Voor gebieden waar voortdurende hittebestendigheid (boven +50°C) noodzakelijk is, gebruik dan Flowfresh Primer of een Schraaplaag (Flowcrete SL of Flowfresh SL). De Flowfresh Primer of Schraaplaag zijn tevens geschikt voor ondergronden tot 97% RH volgens BS8203 (6,0% op Tramex schaal).

## Applicatie service

De verwerking moet worden uitgevoerd door een door CPG erkende applicateur met een gedocumenteerd kwaliteitsborgingsprogramma. Voor meer informatie over onze erkende applicateurs kunt u contact opnemen met onze klantenservice of navraag doen via onze website [www.flowcrete.eu](http://www.flowcrete.eu).

## Reiniging en onderhoud

Regelmatig reinigen met een enkele of dubbelkoppige roterende schrobzuigmachine in combinatie met een mild alkalisch reinigingsmiddel.

## Opmerking

Geen enkel harsysteem is volledig kleurvast en kan na verloop van tijd verkleuren door veroudering of de invloed van de omgeving. Dit is vooral merkbaar bij zeer lichte kleuren, maar brengt de fysieke of chemische weerstand van het product niet in gevaar. Wij hebben getracht binnen ons standaardassortiment kleuren te gebruiken die deze verandering tot een minimum beperken. Intensief gekleurde producten (bijv. haarkleurmiddelen, medische ontsmettingsmiddelen enz.) en migratie van weekmakers (bijv. van rubberbanden) kunnen leiden tot onomkeerbare verkleuring van het oppervlak. Neem contact op met onze Technische Dienst voor verder advies.

## Aandacht voor het milieu

Het afgewerkte systeem wordt beoordeeld als ongevaarlijk voor de gezondheid en het milieu. De lange levensduur en het naadloze oppervlak verminderen de noodzaak aan reparaties en onderhoud. Milieu- en gezondheidskwesties worden gecontroleerd tijdens productie en applicatie van de producten door CPG technische specialisten en gedegen opgeleide applicateurs.

\* De gladheid van vloermaterialen kan aanzienlijk veranderen, als gevolg van het installatieproces, na korte gebruikperiodes, als gevolg van onjuist onderhoud, slijtage op langere termijn en/of verontreiniging van het oppervlak (nat of droog). Getextureerde systemen worden aanbevolen om te voldoen aan de vereisten inzake slipweerstand voor natte omstandigheden en/of oppervlaktevervuiling (nat of droog) - neem contact op met onze technische adviseurs voor meer informatie en specificaties.

De producten van Tremco CPG Netherlands B.V. zijn gewaarborgd tegen materiaal- en fabricagefouten en worden verkocht onder de standaard verkoopvoorwaarden waarvan kopieën op verzoek kunnen worden verkregen. Alle voorgestelde praktijk en/of installatiespecificaties voor het samengestelde vloer- of wandsysteem (in tegenstelling tot individuele productprestatiespecificaties) die in deze mededeling (of een andere) van Tremco CPG Netherlands B.V. worden vermeld, vormen slechts potentiële opties en vormen noch vervangen professioneel advies in dergelijk opzicht.

Dit systeemblad is geschreven voor Tremco CPG Netherlands B.V. Raadpleeg altijd het technische team in uw regio voor specifieke details.